

PRÉNOM

NOM

**Florence Louise**

**PETETIN**



2006  
Peinture à l'huile sur papier, 34 x 26 cm



2008  
Huile sur papier, 240 x 150 cm



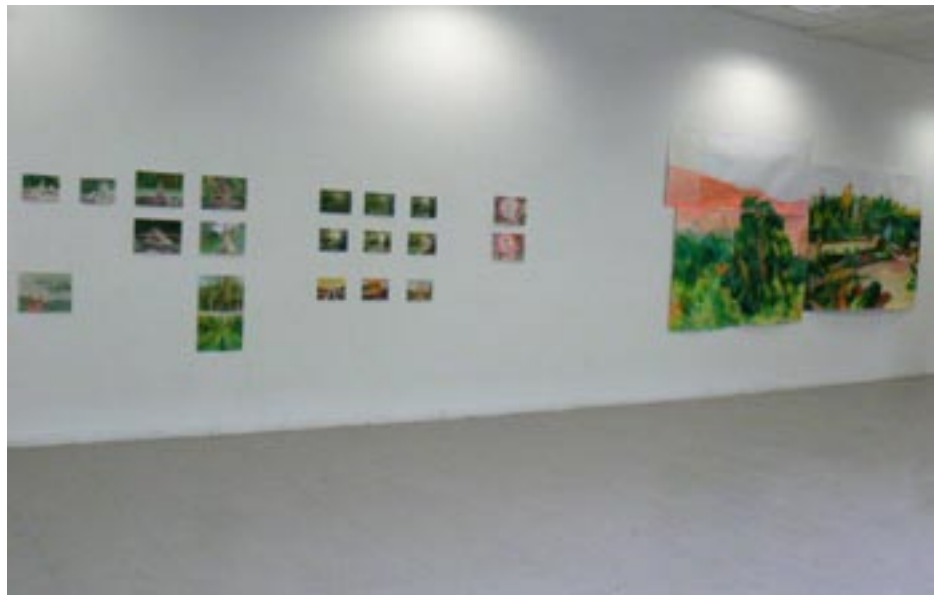
2008  
Huile sur papier, 250 x 150 cm



2008  
Encre sur papier, 22 x 15 cm



2008  
Encre sur papier, 21 x 29 cm



Luminy les-Galleries, Ecole des Beaux Arts de Marseille, 2007



2007

Acrylique sur papier, 250 x 500 cm



2008  
Huile sur toile, 32 x 38 cm



2008  
Huile sur toile, 25 x 32 cm



2007  
Acrylique sur papier, 180 x 180 cm  
Vue d'atelier



2007  
Acrylique sur papier, 54 x 60 cm



2007  
Acrylique sur papier, 15 x 20 cm

PRÉNOM

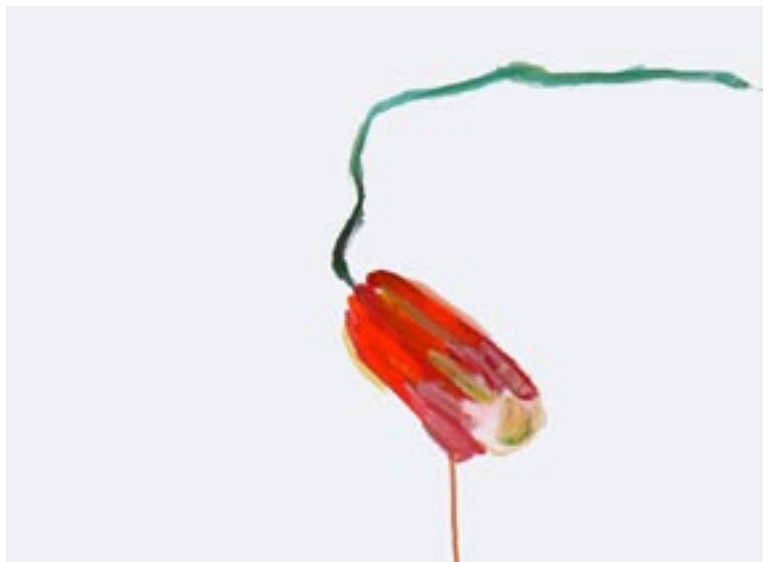
**Florence Louise**

NOM

**PETETIN**



2007  
Acrylique sur papier, 64 x 50 cm



2007  
Acrylique sur papier, 50 x 64 cm



2006  
Peinture à l'huile sur papier, 56 x 50 cm  
Collection arthothèque du Limousin, Limoges



2006  
Peinture à l'huile sur papier, 64 x 50 cm



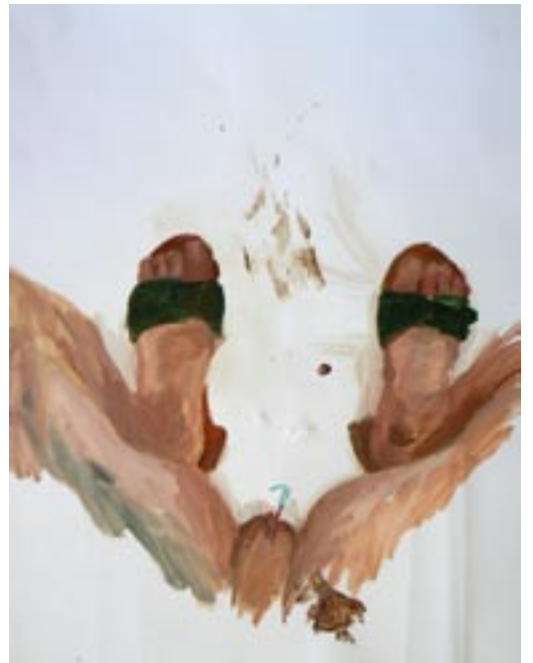
2006  
Peinture à l'huile sur papier, 64 x 50 cm



2006  
Peinture à l'huile sur papier, 64 x 50 cm



2006  
Peinture à l'huile sur papier, 34 x 26 cm



2006  
Peinture à l'huile sur papier, 64 x 50 cm



Vues de l'exposition *Figures du monde*, Le 19, Centre régional d'art contemporain de Montbeliard,  
© Le 19, 2006 Photographie Fred Hurst



2005  
Peinture à l'huile sur toile, 90 x 116 cm



2005  
Peinture à l'huile sur toile, 34 x 27 cm

PRÉNOM

**Florence Louise**

NOM

**PETETIN**



*On dirait Versailles* 2004  
Peinture à l'huile sur toile, 85 x 130 cm



*Hélène* 2005  
Peinture à l'huile sur toile, 160 x 195 cm



Vue de l'exposition *Figures du monde*, Le 19, Centre régional d'art contemporain de Montbéliard,  
© Le 19, 2006 Photographie Fred Hurst



2005  
Peinture à l'huile, acrylique et maquillage sur toile, 80 x 96 cm



Vue de l'exposition Figures du monde, Le 19, Centre régional d'art contemporain de Montbeliard,  
© Le 19, 2006 Photographie Fred Hurst



2004  
Peinture à l'huile et acrylique sur toile, 22 x 27 cm



2004  
Peinture à l'huile sur toile, 22 x 27 cm





Dessins 2002-2007

Ensemble de dessin, technique mixte, formats variables (environ 20 cm de côté)



Gravures 2002-2006  
Ensemble de gravures, technique mixte, formats variables (environ 20 cm de côté)



Gravures 2002-2006



Vue de l'exposition Figures du monde, Le 19, Centre régional d'art contemporain de Montbéliard,  
© Le 19, 2006 Photographie Fred Hurst



2001  
Peinture à l'huile sur toile, 120 x 160 cm



2003  
Vues pendant la performance

Pendant un mois, j'ai fait comme si j'allais au travail - comme au bureau (ça venait d'une expérience de secrétaire que j'avais eu récemment). Pendant la performance, j'ai respecté des horaires de bureau, je m'habillais comme pour aller au bureau, mais à la place du travail de secrétaire je faisais la peinture. J'ai substitué une activité par une autre - tout en gardant les conditions de ce qui est habituellement considéré comme du travail. J'ai fait cette peinture, qui représente un bureau. Je me demandais qu'est-ce que le travail? Qu'est-ce qui fait qu'une activité est considérée comme un travail, respectée comme un travail et rémunérée comme tel. Tandis qu'une autre qui demande au moins autant d'attention, d'effort, et de construction, ne l'est pas? Le travail ne doit-il être qu'une chose pénible, répulsive et répétitive? N'y a-t'il que le travail de bureau? Comment gagner sa vie? Dans ce projet je devais être payée le salaire de la secrétaire, qui était également le prix de la peinture. Mais finalement je n'ai pas été payée du tout. J'ai filmé, pendant la performance, une demie heure par jour, ça fait environ 10 heures de vidéo, un temps très long comme l'ennui du bureau, et également la solitude dans la peinture. Et j'ai interviewé des gens en leur demandant ce qu'était pour eux le travail.



2003  
 Peinture à l'huile sur toile, 250 x 600 cm  
 Vue d'exposition à la Galerie Athanor, Marseille



Détail de la peinture, anamorphose

La galerie devient bureau, l'artiste, secrétaire. F. Petetin place dans son *Eloge du bureau* l'anamorphose d'une scène sexuelle, comme si le sexe était dissimulé au cœur même du travail (le travail et son travail). Elle range les secrets de la peinture dans les dessous du bureau.



***Baisse les yeux*** 2002

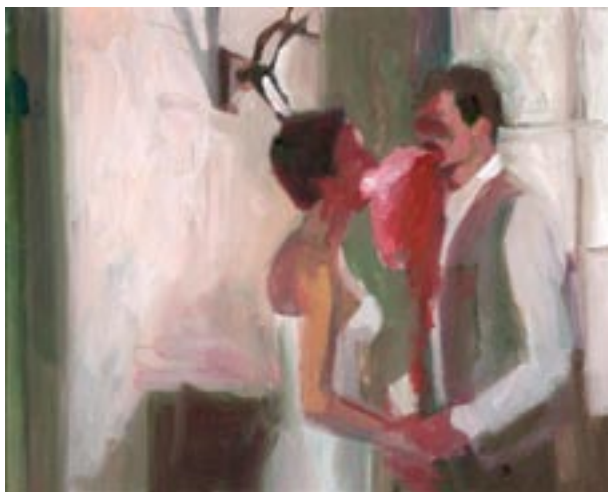
110 peintures

Huile sur toile, 22 x 27 cm

Installation à la Galerie Athanor

Photographie Jean-Christophe Lett

Un ensemble de petites toiles très colorées, un entrelacs de formes d'apparence dissipatives et paradoxalement individualisées. Une série qui, à l'image d'un film, se déroulerait et n'inciterait pas à une attention tournée vers le détail. Sitôt abandonnée la vision d'ensemble, le regard se laisse pourtant guider par d'autres inférences que la succession, le déroulement ou d'un hypothétique récit. Comme dans d'autres oeuvres de plus grandes dimensions, la vision se conjugue ici à un temps propre, encore cinématographique, mais qui ne se fond qu'en apparence en une continuité narrative, que l'on sent empêchée.



*Baisse les yeux 2002*

110 peintures

Huile sur toile, 22 x 27 cm



*Baisse les yeux 2002*  
Huile sur toile, 22 x 27 cm

PRÉNOM

**Florence Louise**

NOM

**PETETIN**

ŒUVRES





2004  
Huile sur toile, 22 x 27 cm



2004  
Huile sur toile, 22 x 27 cm



2004  
Huile sur toile, 22 x 27 cm