

PRÉNOM

Chourouk

NOM

HRIECH

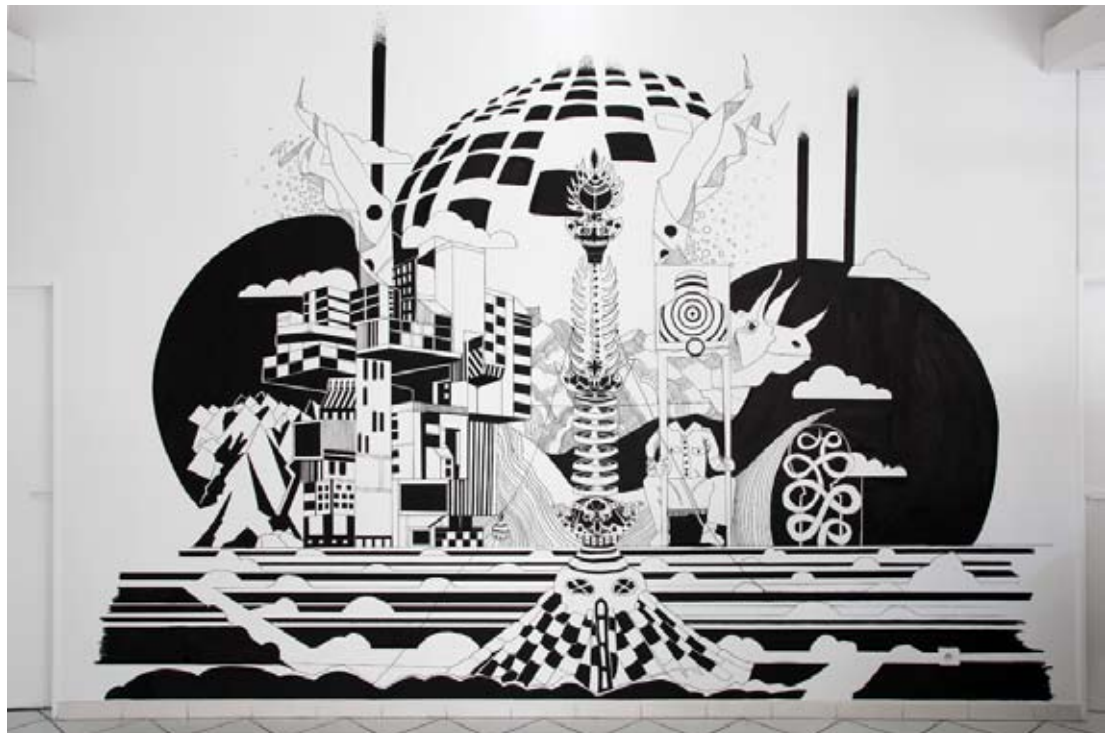


Windows painting #1 2010
Dessin sur bois, 120 x 220 cm



Vue d'ensemble des dessins Kora del sma, série *Levée d'Ancre*

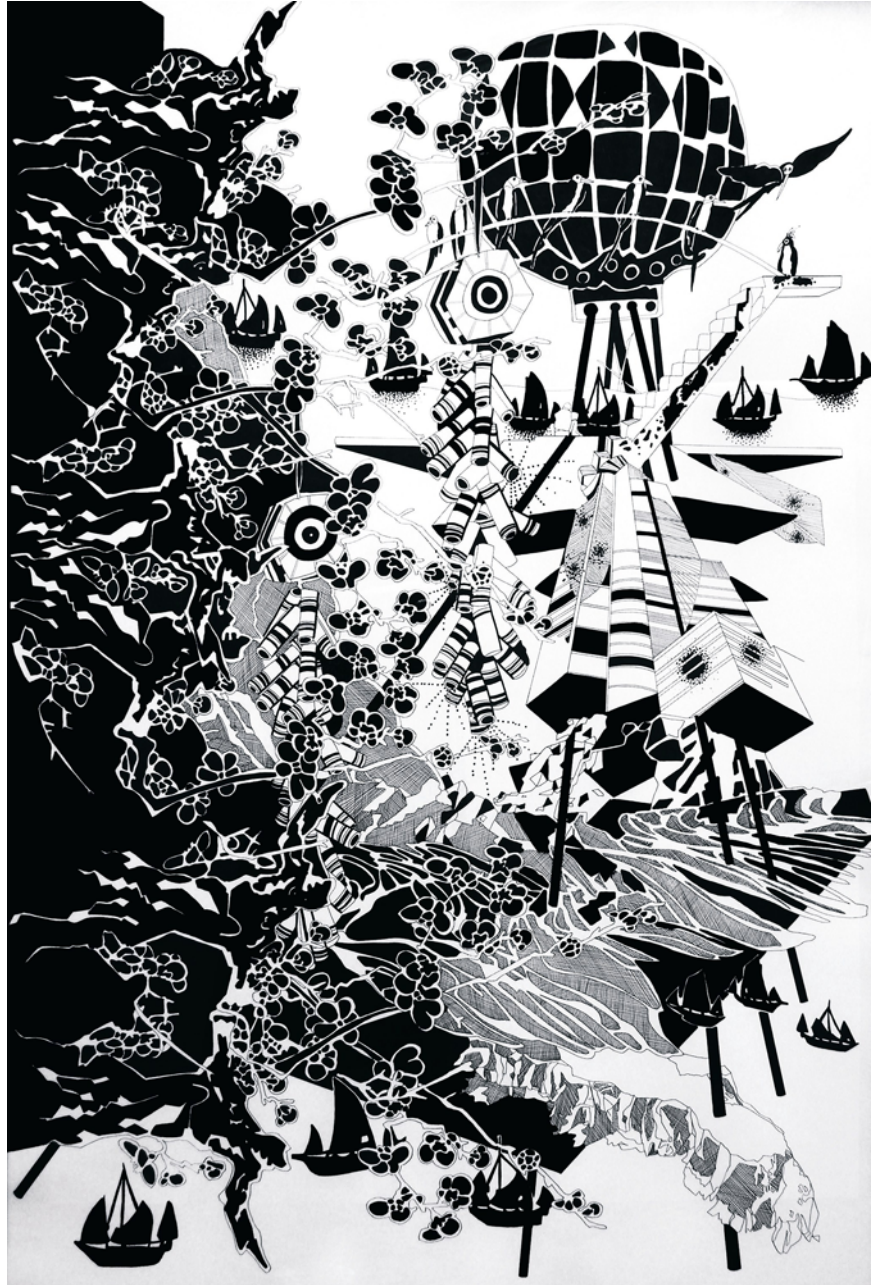
Vue de l'exposition *Memory Time*, Espace des arts de Colomier, curators Christian Bernard /Arnaud Fourier
Printemps de septembre 2009 (Toulouse)



Water is captive to the well 4 2009
Wall drawing



Vue de l'exposition *Memory Time*, Espace des arts de Colomier, curators Christian Bernard /Arnaud Fourier
Printemps de septembre 2009 (Toulouse)



Le vent 1 2009

encre de chine, rotring, marker, sur papier vinci, 120 x 80 cm



L'enclos des fleurs 2010

Moucharabieh, bois

Vues de l'exposition Soul to soul, Crac Sète, 2010



Vues de l'exposition Soul to soul, Crac Sète, 2010



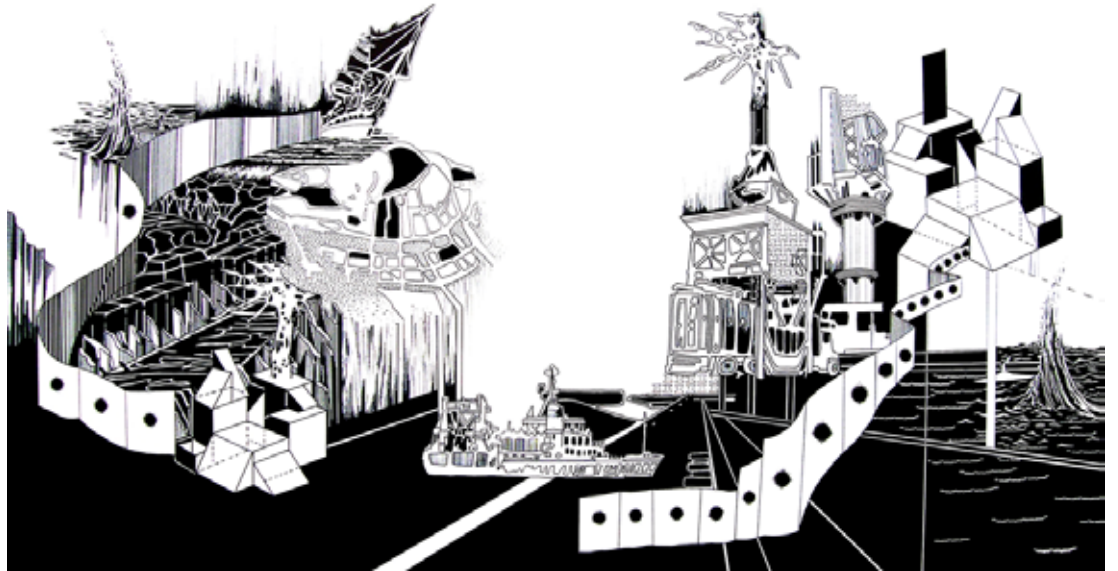
Et autres aventures 2010
Sculpture, technique mixte



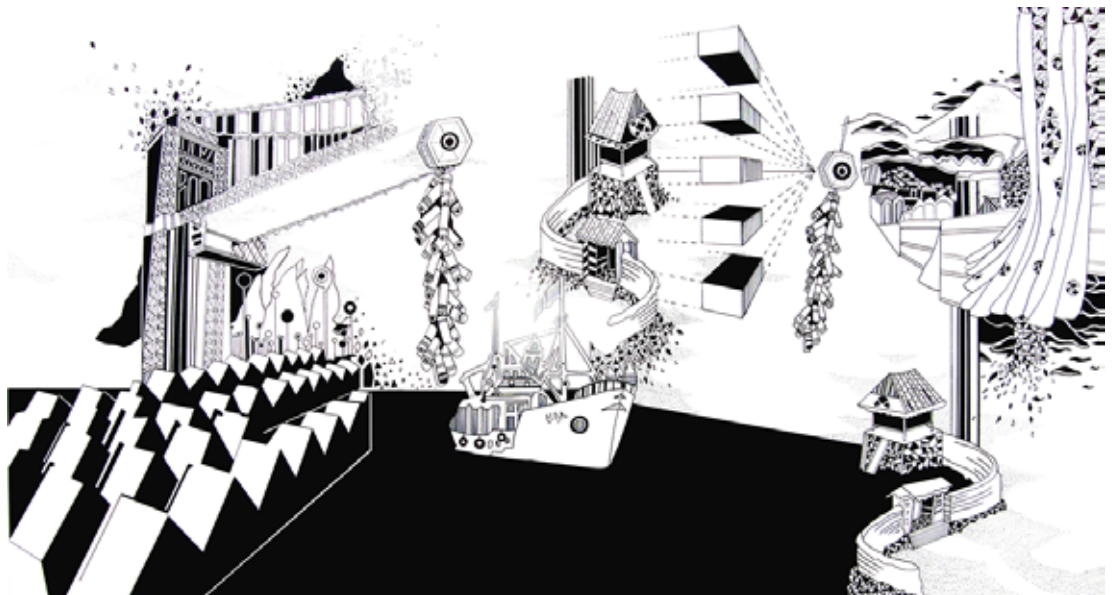
Vue de l'exposition *Soul to soul*, Crac Sète, 2010



Les moineaux sont des rapaces 2010



Windows painting #2 2010
Dessin sur bois, 120 x 220 cm



Windows painting #3 2010
Dessin sur bois, 120 x 220 cm
Collection privée



Un air de disque #1, #2, #3, #4 2010
Dessin sur bois, 63 cm de diamètre

PRÉNOM

Chourouk

NOM

HRIECH

ŒUVRES





Vues de l'exposition *Emprunter le paysage*, Chapelle de Lurs, avec le Frac Paca, 2010

(...) Chourouk Hriech a répondu à l'invitation du FRAC et de la commune de Lurs en travaillant sur un projet spécifique pour la Chapelle des Pénitents. Adeptes du dessin et du noir et blanc, elle s'est inspirée du paysage, de la nature et de la végétation en plein éveil pour réaliser lors d'un court séjour à Lurs plusieurs dessins muraux.

Cette exposition intitulée *Emprunter le paysage* allie plusieurs séries de dessins déjà réalisés et des motifs spécialement créés pour la chapelle des Pénitents, montrant les capacités de l'artiste à franchir les limites des supports conventionnels du dessin. Elle interroge par des modes divers notre propre perception des villes, des paysages, des architectures...

Le paysage et le motif deviennent pour elle des lieux de collectes et de création. Elle les aborde comme support d'expérimentation, provoquant des interférences entre l'extérieur et l'intérieur, c'est ainsi que les images issues de points de vue multiples et croisés se confrontent et se complètent. Utilisant les zooms sur le paysage, l'artiste choisit des points d'observation et prend la nature toute entière comme atelier. Elle fait pénétrer le paysage et la végétation dans l'espace d'exposition. Dans ses grands dessins sur papier présentés au mur ou dans la série des bois au sol, la pierre et la végétation de Lurs rencontrent des visions plus urbaines des villes du Sud comme Marseille et Sète. Tandis que suspendue, une cage à oiseau blanche immaculée rappelle les lanternes japonaises et oscille entre rêve et réalité.

Chourouk Hriech organise un monde foisonnant d'images qui se déploie - fleurs épanouies, profusion de feuillages, oiseau de paradis, belle étrangère énigmatique, architectures complexes, murets de pierres, empilement de tuiles, jeunes adolescents jouant au ballon... – et confronte toutes les manières de penser, de percevoir, de mémoriser ou d'analyser le réel. Comme autant de regards propices aux interrogations.

Extrait du communiqué de presse FRACA PACA,

Exposition Personnelle Chourouk HRIECH, *Emprunter le Paysage*, Chapelle de Lurs, Avril / mai 2010



Vues de l'exposition Cirrus and ice melody, JGM Galerie, Paris, 2010



Rabat MECANIC#3 2009
Dessin mural à la gouache, dimensions variables

Composée de près de 60 dessins, l'exposition de Chourouk Hriech, *Cirrus & Ice Melody* à la JGM. Galerie, déploie et offre différentes approches graphiques. De la ligne claire à des compositions complexes, du marker à l'encre de chine sur papier, en passant par des volumes ou des dessins muraux. Un va et vient entre différents supports, différentes familles de traçage.

Tels les principes du Ying et du yang, le noir et le blanc de ses dessins sont deux forces initiales opposées mais complémentaires et indissociables. Le maître taoïste Chang Tseu dit « l'unité n'existe pas par elle-même, c'est la dualité qui la rend apparente ».

Cirrus & Ice Melody, est la réponse à la question « qu'est ce qui bouge plus que le ciel ? ». Les cirrus sont les nuages les plus hauts, constitués de glaces, ce qui crée des halos colorés en fonction des rencontres atmosphériques. Situés dans la troposphère, la partie la plus basse de l'atmosphère, leurs formes, leurs constitutions et leurs évolutions physiques, ont aux yeux de l'artiste un lien métaphorique avec son approche du dessin. Une pratique longue et lente, à travers une éternelle remise en jeu, « danse du trait », creusant pour une mobilité du sens, pour des figures polysémiques et pour la poésie.

Un voyage dessiné et ouvert vers la quête des meilleurs chemins pour faire l'expérience des paysages aux plusieurs visages, vivants, recomposés ou autres, faire corps à corps avec les murs le temps d'une exposition. Il s'agit d'espace, de corps et de durée.



Ice melody 2010
Dessin sur bois 35 cm de diamètre

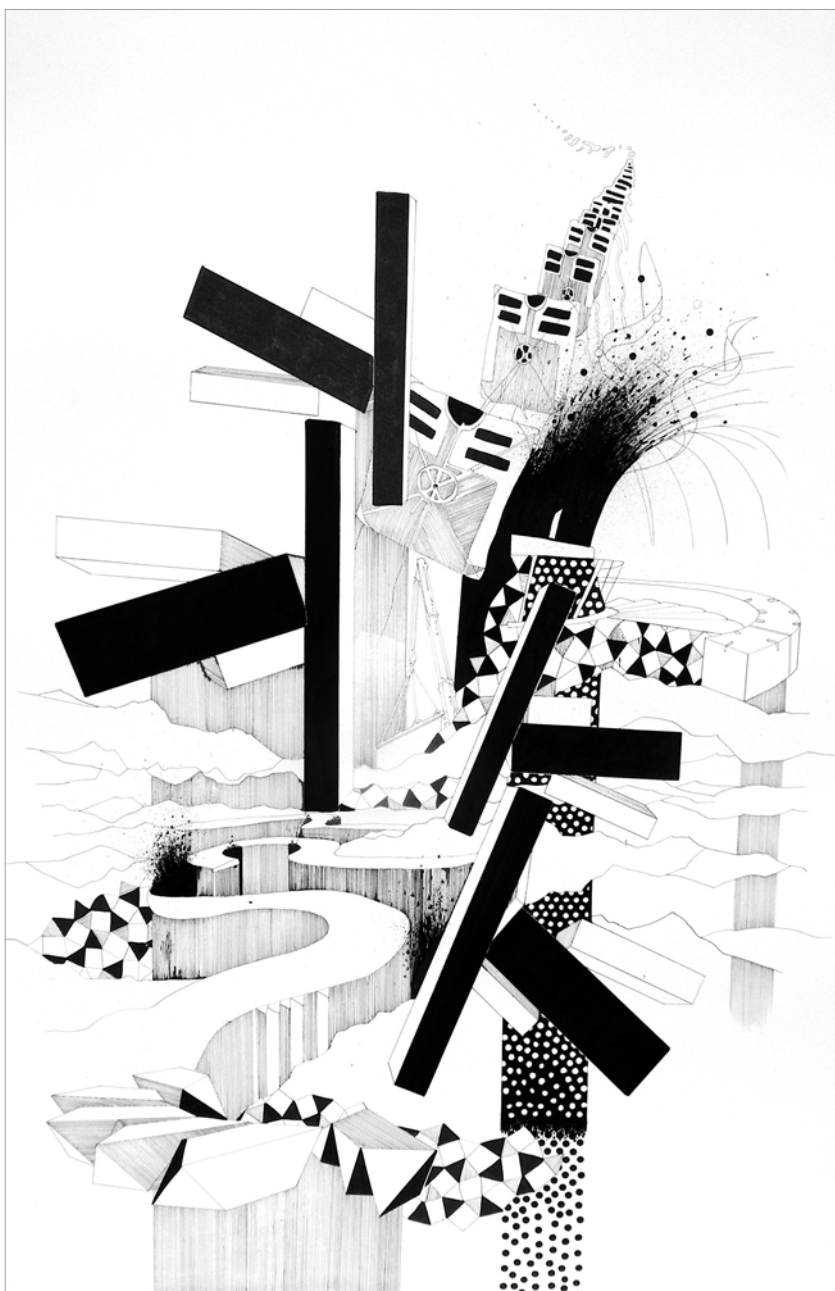


Le bruit du silence#1 2010
Rotring, marqueur, et encre de Chine sur papier, 110 x 75 cm



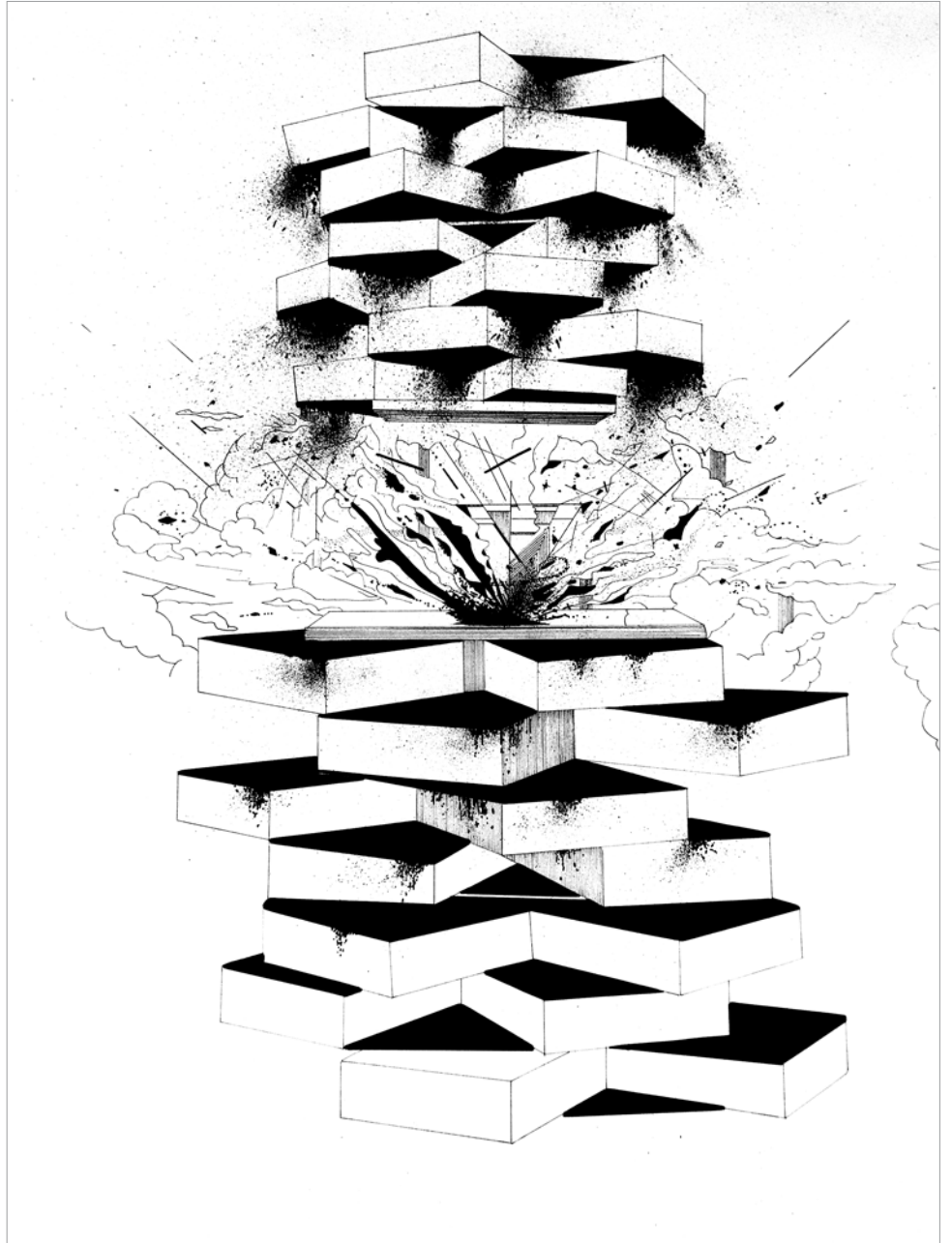
L'enclos des fleurs 2010
Moucharabieh, bois

Le bruit du silence#4 2010
Rotring, marqueur, et encre de Chine sur papier, 110 x 75 cm



Le bruit du Silence #1 2010

Rotring, marqueur et encre de Chine sur papier, 110 x 75 cm



Le bruit du Silence #4 2010

Rotring, marqueur et encre de Chine sur papier, 110 x 75 cm



Le bruit du silence#3 2010

Rotring, marqueur, et encre de Chine sur papier, 110 x 75 cm

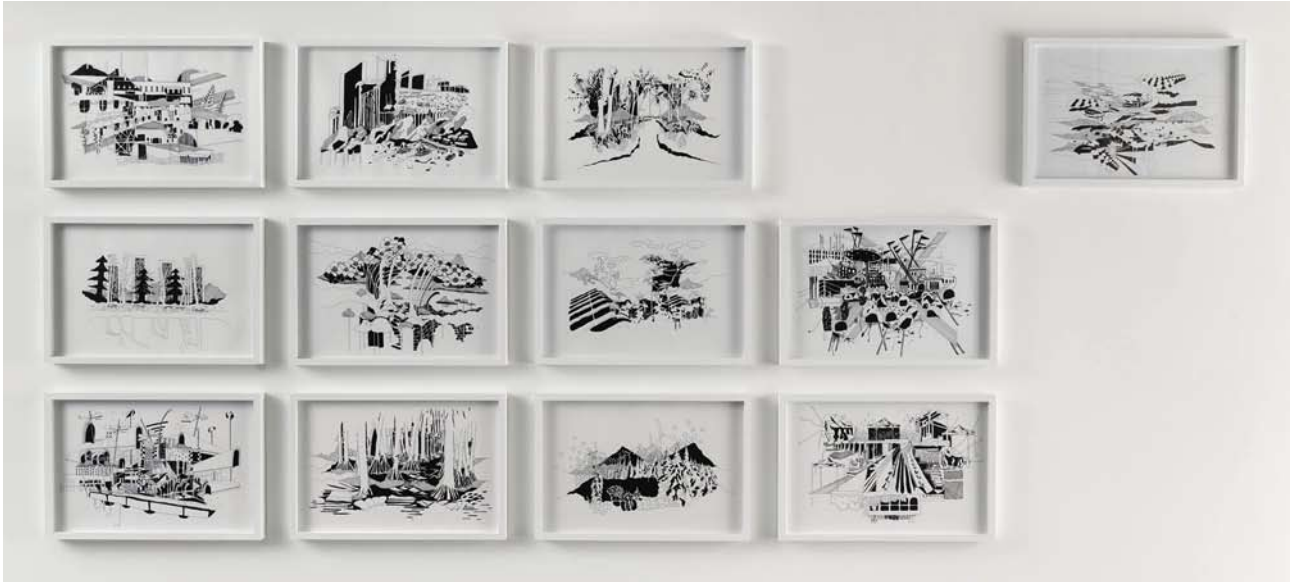
Mon amie la rose 2010

Séries de 26 dessins encre de chine sur papier, 42 x 30 cm

Diverses collections privées



Mon amie la rose 2010
Séries de 26 dessins encre de chine sur papier, 42 x 30 cm
Diverses collections privées

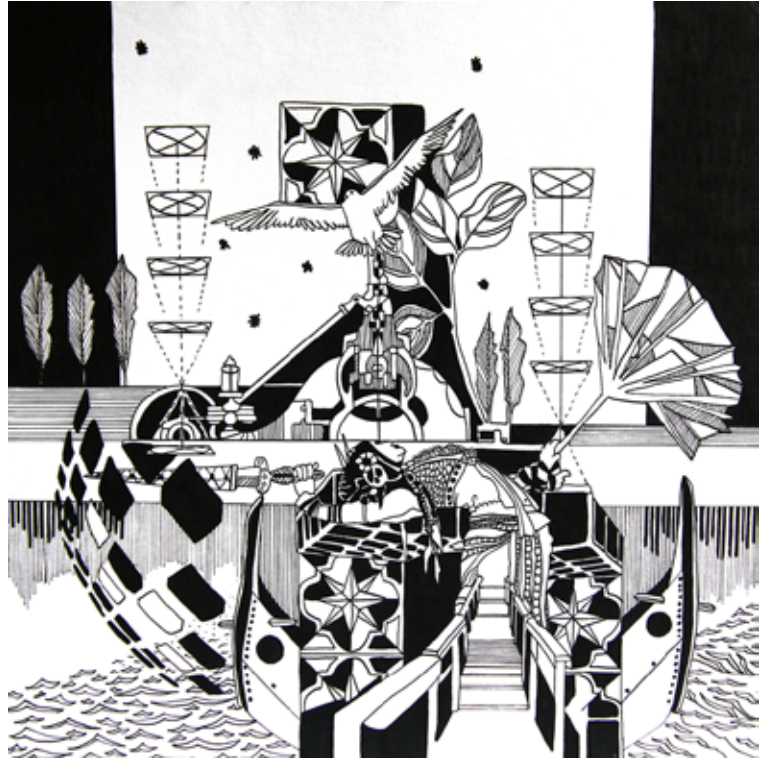


Natures 2008





Water is captive to the well #2, #3, #4 2009
Encre de chine et Rotring
sur papier aquarelle sans acide, 25,4 x 25,4 cm



Water is captive to the well#3 2009
Encre de chine, 25 x 25 cm



Water is captive to the well#4 2009
Encre de chine, 25 x 25 cm w



La Rose des Vents 2010

Wall drawing

et

Kora del sma 2009

Ensemble de dessins, encre de Chine sur papier, 41 x 36 cm

Vues de l'exposition REHEARSAL, 8ème Biennale de Shanghai, Musée de Shanghai, Chine, curateur Mac Lyon, IAC et ENBA Lyon, 2010



Kora del sma 2009

Séries de 26 dessins encre de chine sur papier, 42 x 30cm

Diverses Collections privées



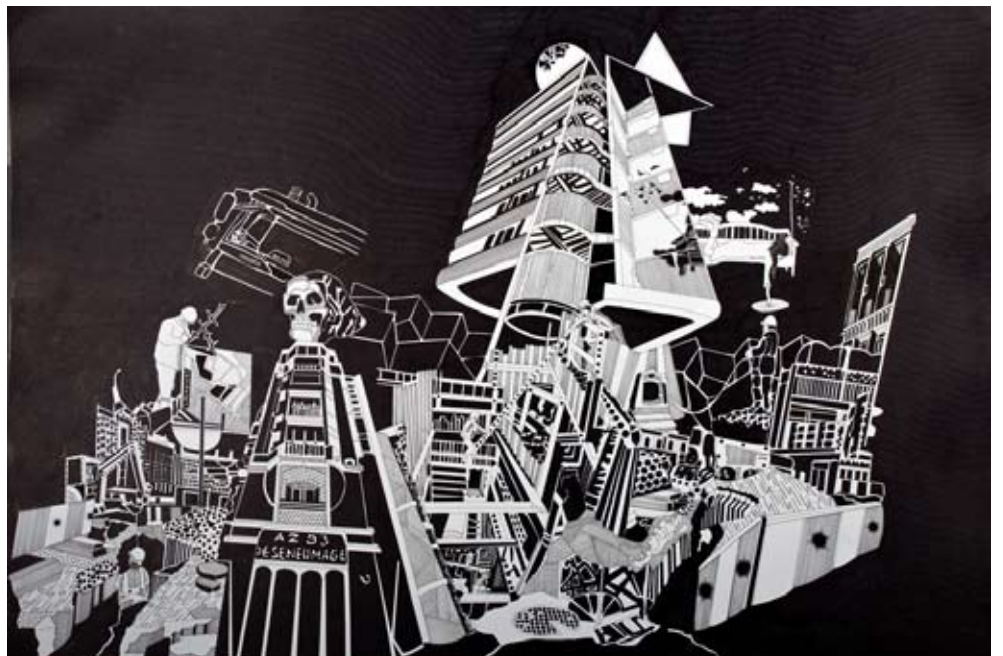
Ici à Shanghai, j'ai l'intention de déployer un dessin mural, dans lequel viendront se rencontrer, se confronter ou s'accompagner différents dessins sur papier de différents formats. Un va et vient entre différents supports, différentes familles graphiques. Telles les principes du Ying et du yang, le noir et le blanc de mes dessins sont deux forces initiales opposées mais complémentaires et indissociables. Le maître taoïste Chang Tseu dit « l'unité n'existe pas par elle-même, c'est la dualité qui la rend apparente ». Dans ce projet je veux m'appliquer à chercher, et trouver, les meilleurs chemins pour faire l'expérience de ce paysage aux plusieurs visages, vivant et recomposé, faire corps à corps avec les murs le temps de exposition. Il s'agit donc d'espace, de corps et de durée.



Chemin 1 # chat, chien, oiseau et mythographies 2009

Rotring, marker, sur Papier Vinci, 80 x 120 cm

Collection FMAC Paris



Chemin 4 # Béton, ferrailleurs, et armatures de métal 2009

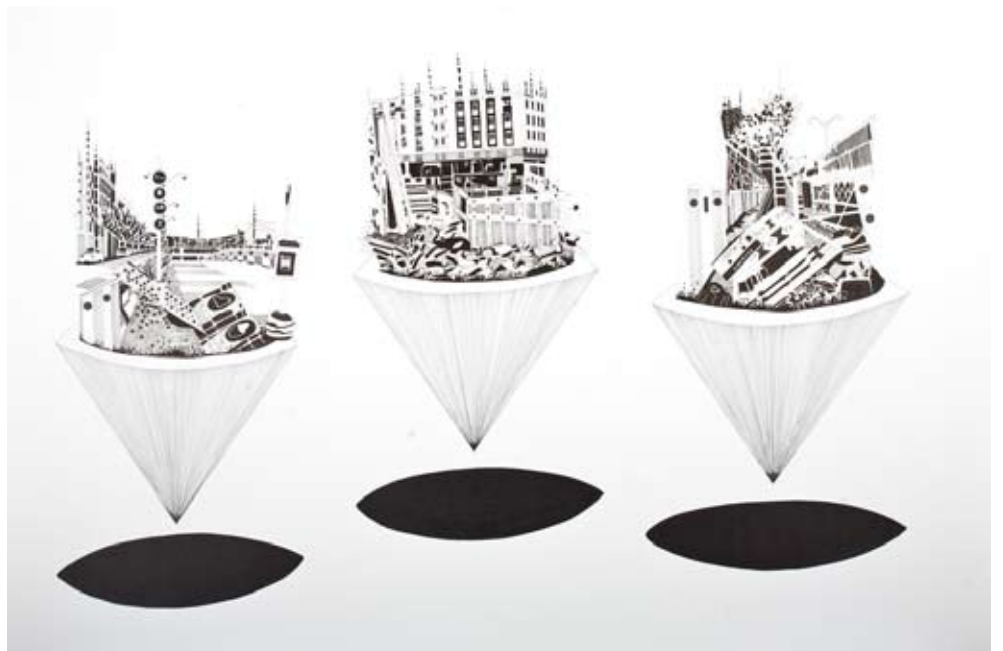
Rotring, marker, sur Papier Vinci, 80 x 120 cm

Collection FMAC Paris

*Cadran #2* 2010

Rotring, marker, et encre de Chine sur Papier Vinci, 80 x 120 cm

Collection FMAC Paris

*Cadran #5* 2010

Rotring, marker, et encre de Chine sur Papier Vinci, 80 x 120 cm

Collection FMAC Paris

Les déambulations de Chourouk Hriech l'ont amenée à réinventer les étapes de la destruction et de la construction de la ville par le chantier. Avec ses dessins, fragments d'épisodes d'une histoire, elle raconte le quotidien du tramway, de ses ouvriers et de ses riverains, au rythme d'un dessin par mois.

Commande Publique, Projet T3, Département de l'art dans la ville, ville de Paris, sous la direction de Nathalie Viot et Christian Bernard



Le moment où les choses changent #1 2010

Rotring, marker, et encre de Chine sur Papier Vinci, 80 x 120 cm



Le moment où les choses ont changé #1 2010

Rotring, marker, et encre de Chine sur Papier Vinci, 80 x 120 cm



Watching the sea # 3 # Horns and shells 2008
 Rotring, marker, sur Papier Vinci, 80 x 120 cm
 Collection privée



Watching the sea # 5 # The arrows winds 2008
 Rotring, marker, sur Papier Vinci, 80 x 120 cm
 Collection privée



Rabat mecanic 1 2009
Encre de Chine sur papier, format A4